

SERIE BT

SISTEMAS DE TRATAMIENTO POR LOTES

 **DMP
CORPORATION**

Acabamos con los problemas de las aguas residuales

 Parte de las soluciones integradas de DMP



Características y beneficios

- Volumen de tratamiento: 1.000 – 10.000 gpm
- Procesa residuos difíciles y diversos en lotes separados
- Controles completamente integrados
- Diseño modular y expandible
- Alternativas versátiles de programación y automatización
- Diseño resistente para muchos tipos de residuos

Pregunte por el programa



dmpcorp.com/btseries

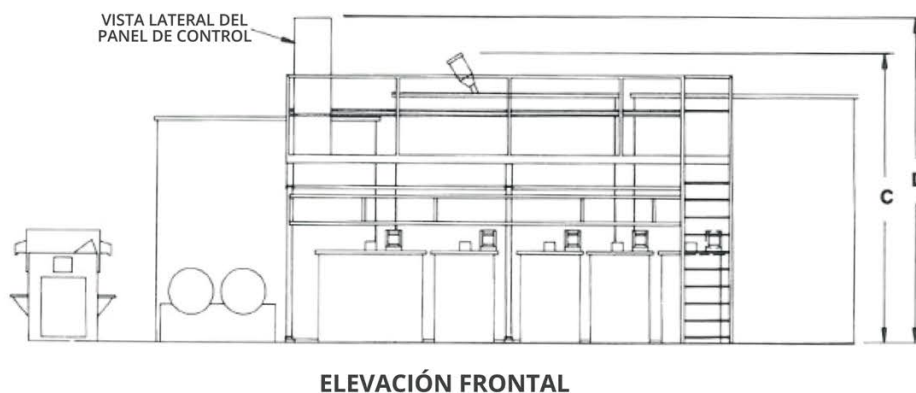
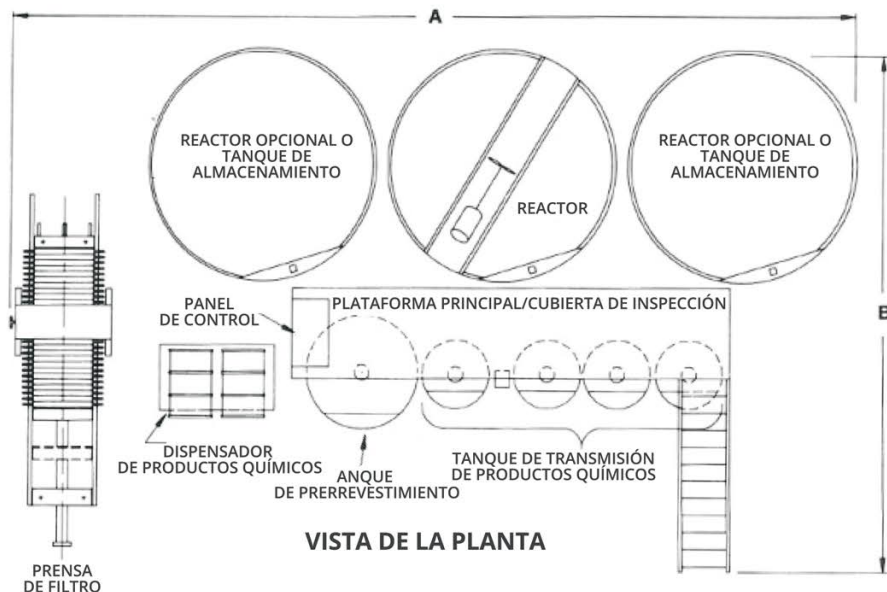
Flexibilidad Adaptabilidad

Diseñado para manejar una amplia variedad de residuos de cualquier cantidad de aplicaciones industriales

SERIE BT

dmpcorp.com/btseries

El enfoque de diseño modular preconfigurado de DMP se refiere a que cuando nuestro sistema llega a las instalaciones ya se encuentra prediseñado y ha sido examinado minuciosamente para que el tiempo desde que se hace la orden hasta que termina la producción se acorte tanto como sea posible.



| REQUISITOS DE DIMENSIÓN | | | | | | | | |
|-------------------------|----------|----------|----------|----------|----------|----------|----------|-----------|
| | BT 1000 | BT 2000 | BT 3000 | BT 4000 | BT 5000 | BT 6000 | BT 8000 | BT 10,000 |
| A | 21' - 7" | 22' - 0" | 25' - 0" | 26' - 0" | 39' - 0" | 39' - 0" | 45' - 0" | 45' - 0" |
| B | 12" - 6" | 14' - 6" | 15' - 6" | 16' - 6" | 22' - 0" | 24' - 0" | 25' - 6" | 28' - 6" |
| C | 11' - 0" | 12' - 0" | 12' - 0" | 12' - 6" | 13' - 0" | 15' - 0" | 14' - 6" | 17' - 6" |
| D | 12' - 6" | 13' - 6" | 13' - 6" | 14' - 0" | 14' - 6" | 16' - 6" | 16' - 0" | 19' - 0" |